



FRIM PRODUCT CERTIFICATION SERVICES  
Procedure for  
Preparation of Quotation and Application Review  
(Document No: FRIM.PC.PRO.01)



FRIM.PC.FOR.01-01(b)BM

**MAKLUMAT PRODUK**

**Nama Syarikat** : \_\_\_\_\_

**Tarikh** : \_\_\_\_\_

Annex 1(a)

Maklumat perlu diberikan bagi setiap produk.

<b>Nama Produk :</b>	<b>Kod Produk:</b>
<b>Nama Dagangan (jika ada):</b>	
<b>Maklumat produk (sila lampirkan mengikut setiap produk);</b>  a) Rekabentuk Produk: i. Lukisan teknikal ii. Lukisan perincian komponen/ <i>Exploded</i>  b) Spesifikasi produk akhir  c) Gambar produk (berwarna)/lukisan isometrik	
<b>Sub-komponen produk (jika ada);</b>  1.  2.  3.  4.	<b>Kod komponen;</b>  1.  2.  3.  4.
<b>*Pengeluaran sebulan</b> Unit/Produk	
<b>*Jumlah Bahagian Pengeluaran</b> <b>(Total Production Line)</b>	
<b>*Jenis Pasaran (Tandakan (√) pada kotak yang berkenaan)</b>	<input type="checkbox"/> Tempatan  <input type="checkbox"/> Antarabangsa



FRIM PRODUCT CERTIFICATION SERVICES  
Procedure for  
Preparation of Quotation and Application Review  
(Document No: FRIM.PC.PRO.01)



FRIM.PC.FOR.01-01(b)BM

**MAKLUMAT PRODUK**

**Annex 1(b)**

**Senarai Mesin/Komponen dan/atau Bahan Mentah Yang Digunakan Untuk  
Pemasangan/Pembuatan Produk**

(Nota: Semua komponen atau bahan mentah yang digunakan dalam penghasilan produk perlu disenaraikan. Maklumat komponen dan bahan mentah seperti Model/Jenama, Data Teknikal (Spesifikasi) dan Pengilang perlu dinyatakan. Semua komponen dan bahan mentah perlu disertakan kelulusan daripada pihak berkuasa, sijil atau surat kuasa.)

<b>a) Mesin*</b>	<b>Jenama/Model</b>	<b>Data Teknikal (Spesifikasi)</b>	<b>Pengilang/ Pembekal</b>
<b>b) Komponen/Perkakasan</b>	<b>Jenama/Model</b>	<b>Data Teknikal (Spesifikasi)</b>	<b>Pengilang/ Pembekal</b>
<b>c) Bahan Mentah</b>	<b>Jenis Kayu/Bahan</b>	<b>Data Teknikal (Spesifikasi)</b>	<b>Pengilang/ Pembekal</b>

**Nota: Sertakan maklumat produk seperti brosur, manual dan lain-lain.**



**FRIM PRODUCT CERTIFICATION SERVICES**  
Procedure for  
Preparation of Quotation and Application Review  
(Document No: FRIM.PC.PRO.01)



FRIM.PC.FOR.01-01(b)BM

**MAKLUMAT PRODUK**

Disediakan oleh: \_\_\_\_\_

Tarikh :

Cop Pengesahan:

*Nota: \* hanya terpakai untuk Perabot*



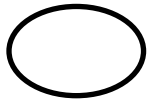
## MAKLUMAT PRODUK

### Annex 2 (a)

Maklumat perlu diberikan bagi setiap produk.

### Carta Alir Proses

(Sila terangkan carta alir proses pembuatan menggunakan simbol seperti di bawah)



Mula



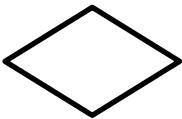
Simpan (*Storage*)



Aliran



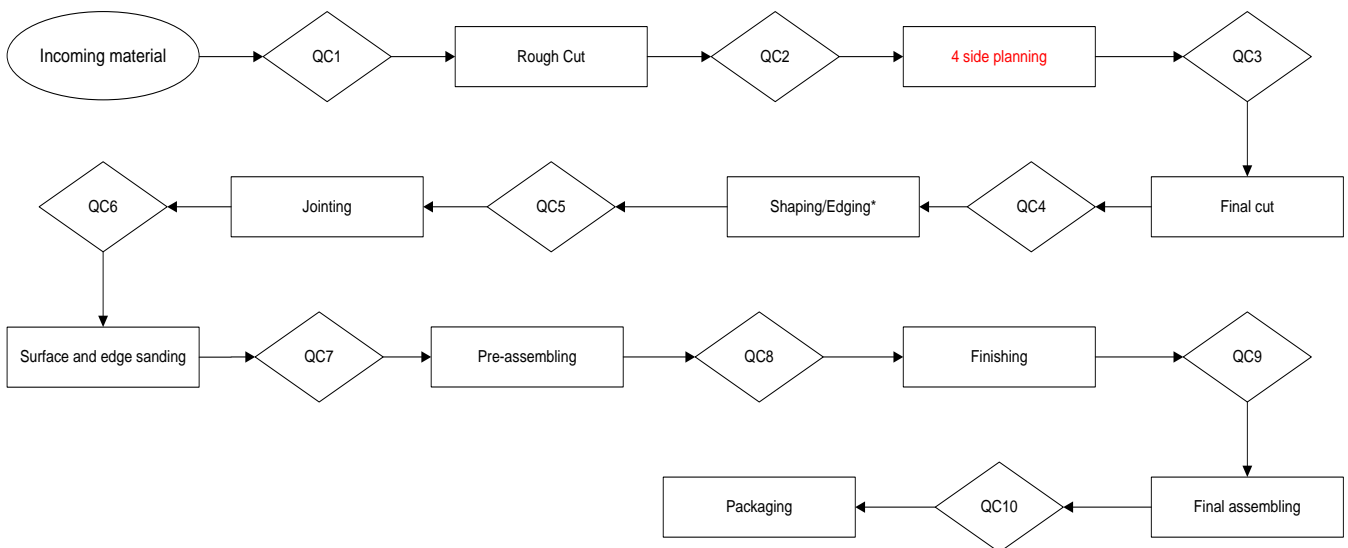
Proses



Membuat keputusan

Semakan Kawalan Kualiti (Senarai Tempat Pemeriksaan Kawalan Kualiti dalam Annex 2(b). Semua produk yang diuji dan diperiksa perlu dikenalpasti dan dimasukkan dalam senarai.

### Contoh Produk Kayu:





**FRIM PRODUCT CERTIFICATION SERVICES**  
Procedure for  
Preparation of Quotation and Application Review  
(Document No: FRIM.PC.PRO.01)



FRIM.PC.FOR.01-01(b)BM

**MAKLUMAT PRODUK**

**Annex 2(b)**

**Maklumat perlu diberikan bagi setiap produk.**

**Jadual Semakan Kawalan Kualiti & Produk**

(Nota: Semua item yang akan melalui proses ujian & kawalan kualiti, verifikasi dan diperiksa perlu disenaraikan. Ia termasuk komponen atau bahan mentah yang digunakan dalam pemprosesan produk separuh siap atau produk siap. Ujian, verifikasi atau pemeriksaan yang dijalankan bagi setiap item perlu dinyatakan kekerapan ujian dan nombor identifikasi bagi tujuan merekodkan hasil ujian tersebut. Semua ujian yang ditentukan di dalam Standard/ Kriteria perlu dinyatakan dalam Jadual Semakan Kawalan Kualiti & Produk mengikut peringkat proses dilaksana).

No. Semakan QC	Item diperiksa/ diuji	Maklumat Ujian/Pemeriksaan	Kekerapan	No Borang Syarikat
1				
2				
3				
4				
5				
6				
7				
8				
9				
10				



**FRIM PRODUCT CERTIFICATION SERVICES**  
Procedure for  
Preparation of Quotation and Application Review  
(Document No: FRIM.PC.PRO.01)



FRIM.PC.FOR.01-01(b)BM

**MAKLUMAT PRODUK**

**Annex 3**

**Maklumat perlu diberikan bagi setiap produk.**

**Senarai Nama Peralatan Dan Maklumat Tentukuran/Verifikasi**

(Nota: Semua peralatan atau alat pengukur yang digunakan bagi ujian ke atas produk & kawalan kualiti dikenalpasti dalam QC di Annex 2 (b) perlu dinyatakan model dan nombor siri. Maklumat berkaitan parameter tentukuran, julat proses yang digunakan semasa ujian, kekerapan tentukuran/verifikasi perlu dinyatakan).

<b>Nama Peralatan</b>	<b>Model</b>	<b>No Siri Alat Di Kilang</b>	<b>No Sijil Tentukuran</b>

Nota:

Maklumat lengkap boleh dalam senarai utama peralatan pengukuran dan jadual tentukuran/penyelenggaraan